



WOHNEN IM GRÜNEN WINKEL

8 INNOVATIVE DOPPELHAUSHÄLFEN

DIE LAGE DER EINZELNEN OBJEKTE



WOHNEN IM GRÜNEN WINKEL

In sehr guter Wohnlage in Hamm-OstWennemar entsteht ein kleines, neues Wohngebiet mit acht Doppelhaushälften und einem Einfamilienhaus.

Die modernen KfW-Effizienzhäuser 55 werden mit Materialien von führenden deutschen Herstellern ausgestattet. Von der Architektenplanung bis hin zur Fertigstellung der Doppelhaushälften wird Wert auf Qualität und ein durchdachtes Konzept gelegt. Die beliebte Lage bietet, neben zahlreichen Parkanlagen, Nahversorger sowie Ärzte, Banken und Geschäfte des täglichen Bedarfs.

Wir übernehmen die gesamte Planung und Ausführung als Generalunternehmer. Die Objekte werden schlüsselfertig übergeben.

INNOVATIVES BAUEN – DIE AUSBAUSTANDARDS

TECHNIK

- Massive Bauweise
- KfW-Effizienzhaus 55
- Dreifachverglaste Fenster
- Moderne Luftwärmepumpenheizung
- Netzwerkdosen in den Wohnbereichen
- Aluminiumhaustür
- PV-Anlage
- Elektrische Rollläden

UNSER ANSPRUCH AN KOMFORT

- Seniorengerechte Ausführung
- Großzügige helle Räume
- Durchdachtes Grundrisskonzept
- Fußbodenheizung
- Hauswirtschaftsräume mit Platz für Waschmaschine und Trockner
- Fertige Malerarbeiten
- Moderne Innentüren
- Bodenbeläge aus Keramik für Flure, Hauswirtschaftsräume, Bäder und Küche
- Wohnzimmer werden mit hochwertigem Parkettboden ausgestattet
- Die Schlafräume werden mit qualitativen Design-Vinylböden ausgestattet
- Badausstattung von führenden deutschen Markenherstellern
- Ebenerdige Dusche mit Armaturen unter Putz und freistehender Badewanne
- Außenstellplatz auf Wunsch mit Carport

PROJEKTBE SCHREIBUNG

Ein durchdachtes Grundrisskonzept sowie die moderne und innovative Bauweise zeichnen die Objekte aus. Zukunftssicher werden die einzelnen Objekte mit einer Luft-Wärme-Pumpe beheizt. Alle Objekte erhalten in allen Geschossen eine Fußbodenheizung, die energiesparend für die einzelnen Räume steuerbar ist. Durch die 2-geschossige Bauweise entstehen in der oberen Etage der Objekte keine Dachschrägen. Bodentiefe Fenster machen die Räume hell und freundlich.

Alle Doppelhaushälften verfügen auf einer Wohnfläche von 168 m² über 4 Zimmer, offene Küche im Wohnbereich, Diele, Gäste-WC. Die Bäder werden mit einer ebenerdigen Dusche mit Unterputzarmaturen, einem Doppelwaschtisch, WC, sowie einer freistehenden Badewanne ausgestattet. Die Schlafzimmer verfügen über ein angrenzendes Ankleidezimmer. Über den offen gestalteten Flur gelangen Sie in die anderen Zimmer der Etage. Das Dachgeschoss verfügt über ein weiteres Zimmer. Platzsparend ist hier der Hauswirtschaftsraum mit Platz für Waschmaschine und Trockner sowie die Haustechnik untergebracht.

INNOVATIVES BAUEN – DIE ANSICHTEN

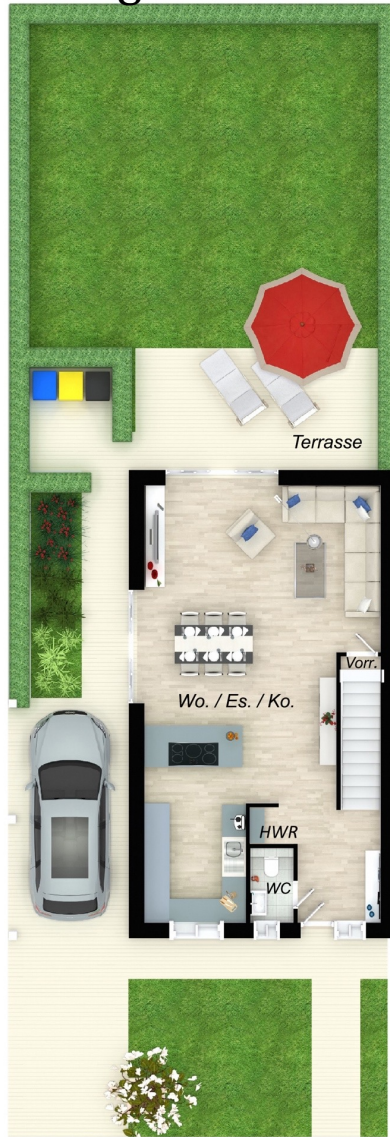


Moderne Gestaltung mit Klinkerfassade im unterem Drittel der Objekte.
Integrierte Überdachungen des Eingangsbereichs sowie die bodentiefen Fenster unterstreichen den modernen Charakter der Objekte.
Auf Wunsch werden die Objekte mit Carports ausgestattet.

DIE DOPPELHAUSHÄLFTEN

Grundrisse

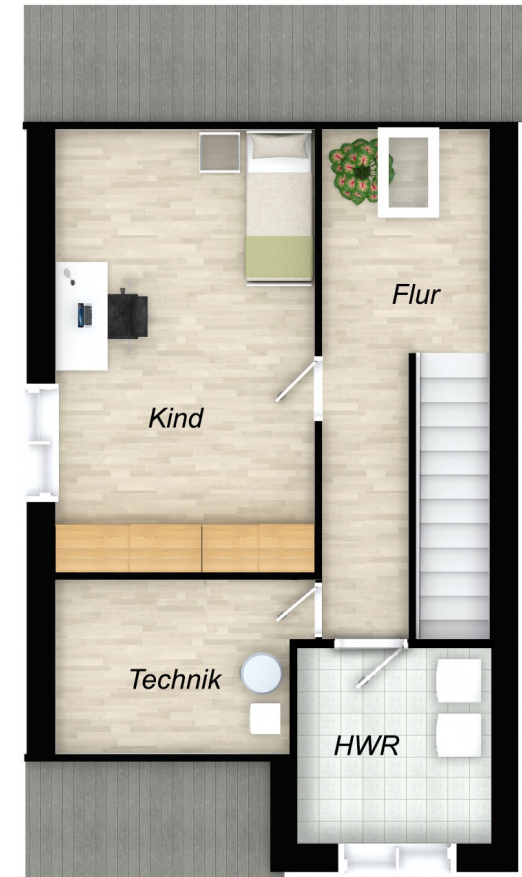
Erdgeschoss



1. Obergeschoss



Dachgeschoss



HAUS 1

Wohnfläche 168 m²
Grundstück 272 m²
4 Zimmer KDB ,G-WC

Kaufpreis 579.000 €

HAUS 2

Wohnfläche 168 m²
Grundstück 271 m²
4 Zimmer KDB ,G-WC

Kaufpreis 579.000 €

HAUS 3

Wohnfläche 168 m²
Grundstück 271 m²
4 Zimmer KDB ,G-WC

Kaufpreis 579.000 €

HAUS 4

Wohnfläche 168 m²
Grundstück 270 m²
4 Zimmer KDB ,G-WC

Kaufpreis 579.000 €

HAUS 5

Wohnfläche 168 m²
Grundstück 341 m²
4 Zimmer KDB ,G-WC

Kaufpreis 579.000 €

HAUS 6

Wohnfläche 168 m²
Grundstück 274 m²
4 Zimmer KDB ,G-WC

Kaufpreis 579.000 €

HAUS 7

Wohnfläche 168 m²
Grundstück 267 m²
4 Zimmer KDB ,G-WC

Kaufpreis 579.000 €

HAUS 8

Wohnfläche 168 m²
Grundstück 265 m²
4 Zimmer KDB ,G-WC

Kaufpreis 579.000 €